

www.pfi.it

Ürün yelpazesi
Product range

PFI 
ACCESS WAY SOLUTIONS



45YILLIK

DENEYİM

Her amaç için doğru çözümler

İnovatif ürünlerle 50'den fazla ülkeye ihracat.
İtalyan teknolojisi & tasarımı





45 YEARS

EXPERIENCE

The right solution for every purpose

Exporting more than 50 countries, innovative products
Italian technology & design.

SOĞUK ODA KAPILARI

COLD STORAGE DOORS

YATAY SÜRGÜLÜ KAPILAR - LIGHT SERİSİ

LATERAL SLIDING DOOR LIGHT SERIE

Light serisi, darbeye dayanıklı PVC kasa ve plastik aksesuarlarla donatılmıştır.

Light serisinin kapıları çoğunlukla süpermarketler, perakende satış mağazaları ve laboratuvar gibi ticari uygulamalar için kullanılmaktadır. İstenildiği takdirde tüm kapı modelleri motor sistemi ile donatılabilir.

Light series are equipped with shockproof PVC case and composite plastic accessories.

The doors of the Light series are mostly used for commercial applications such as supermarkets, retail stores and laboratories.



MODELLER

MODELS

STN7 Kanat kalınlığı 70mm
Blade thickness 70mm

SBT9 Kanat kalınlığı 90mm / Isıtcılı
Blade thickness 90mm with heaters

STN9 Kanat kalınlığı 90mm
Blade thickness 90mm

SBT12 Kanat kalınlığı 120mm / Isıtcılı
Blade thickness 120mm with heaters

YATAY SÜRGÜLÜ KAPILAR - HEAVY SERİ

LATERAL SLIDING DOOR HEAVY SERIE

Heavy serisi, eloksallı alüminyum kasa ve AISI 304 paslanmaz çelik aksesuarlarla donatılmıştır.

Heavy serisinin kapıları genel olarak gıda işleme tesisleri, catering, lojistik ve gıda depoları gibi endüstriyel uygulamalar için kullanılmaktadır.

İstenildiği takdirde tüm kapı modelleri motor sistemi ile donatılabilir.

Heavy series is equipped with anodized aluminum frame and AISI 304 stainless steel accessories.

The doors of the Heavy series are mostly used for industrial applications such as food processing plants, catering, logistics and food warehouses.



MODELLER

MODELS

STN9 Kanat kalınlığı 90mm
Blade thickness 90mm

SBT12 Kanat kalınlığı 120mm / Isıtcılı
Blade thickness 120mm with heaters

SBT9 Kanat kalınlığı 90mm / Isıtcılı
Blade thickness 90mm with heaters

SBT15 Kanat kalınlığı 150mm / Isıtcılı
Blade thickness 150mm with heaters

MONORAYLI SÜRGÜLÜ KAPILAR

SLIDING DOOR WITH MEAT RAIL PASSAGE

PFI, et işleme tesislerinde kullanılan monoray hatlarına uygun tasarlanabilen iki tür sürgülü kapı modeli üretmektedir. Özel olarak tasarlanmış paslanmaz çelik profillerden oluşan ilk modelin adı "kaz boynu" olarak adlandırılır. "Kesintili hat" olarak adlandırılan ikinci model, monoray hattının kesintiye uğradığı yerde kullanılan özel tasarım bir paslanmaz sac eklenerek üretilir. İstenildiği takdirde tüm kapı modelleri motor sistemi ile donatılabilir.

PFI produces two sliding door models that can be designed in accordance with meat rail passage used in meat processing plants. The first version, consisting of specially designed stainless steel profiles, is called "goose neck". The second version, called "intermittent line", is produced by adding a specially designed stainless sheet used where the meat rail passage line is interrupted.



MODELLER

MODELS

SPG7 Kanat kalınlığı 70mm
Blade thickness 70mm

SPG9 Kanat kalınlığı 90mm
Blade thickness 90mm

KONTROL ATMOSFER KAPILARI

SLIDING DOOR FOR CONTROLLED ATMOSPHERE

Özel kapalı hücreli köpük kauçuk contalar, özel eksantrik paslanmaz çelik sıkıştırma sistemi ile birlikte mükemmel bir gaz sızdırmazlığının yanı sıra yüksek ısı yalıtımı sağlar. Bu kapılar genellikle açılabilir kontrol pencereleri ile donatılmıştır. Bu pencereler, ayrıca soğuk oda duvarına uygulanabilmesi için bir kasa sistemi ile birlikte tedarik edilebilir.

Special closed cell foam rubber gaskets, together with a special eccentric stainless steel clamping system, provide excellent gas tightness as well as high thermal insulation. These doors are usually equipped with an openable control window. These windows can also be supplied with a frame system so that they can be applied to the cold room wall.



MODELLER

MODELS

STN9AC Kanat kalınlığı 90mm
Blade thickness 90mm

STN12AC Kanat kalınlığı 120mm
Blade thickness 120mm

DİKEY SÜRGÜLÜ (GİYOTİN) KAPILAR

GUILLOTINE DOORS

PFI, sağa veya sola sürülme alanı olmayan yerlerde, dikey sürgülü (giyotin) kapıları önerir. Standart üretim, yayların ve çelik kabloların olası kırılmasına karşı bir paraşüt güvenlik sistemi ile donatılmıştır. İstenildiği takdirde tüm kapı modelleri motor sistemi ile donatılabilir.

PFI recommends vertical sliding doors (guillotine) where it cannot find enough space for the doors to slide left / right. Standard production is equipped with a parachute safety system against possible breakage of springs and steel cables.



MODELLER

MODELS

GTN9 Kanat kalınlığı 90mm
Blade thickness 90mm

GBT9 Kanat kalınlığı 90mm / Isıtcılı
Blade thickness 90mm with heaters

GBT12 Kanat kalınlığı 120mm / Isıtcılı
Blade thickness 90mm with heaters

MENTEŞELİ KAPILAR - LIGHT SERİSİ

HINGED DOOR LIGHT SERIE

Light serisi, darbeye karşı dayanıklı PVC kasa ile donatılmıştır. Light serisinin kapıları çoğunlukla süpermarketler, perakende satış mağazaları ve laboratuvar gibi ticari uygulamalar için uygundur.

Light series is equipped with impact resistant PVC frame. The doors of the Light series are mostly suitable for commercial applications such as supermarkets, retail outlets and laboratories.



MODELLER

MODELS

CTN7 Kanat kalınlığı 70mm
Blade thickness 70mm

CTN9 Kanat kalınlığı 90mm
Blade thickness 90mm

CBT9 Kanat kalınlığı 90mm / Isıtcılı
Blade thickness 90mm with heaters

CBT12 Kanat kalınlığı 120mm / Isıtcılı
Blade thickness 120mm with heaters

MENTEŞELİ KAPILAR - HEAVY SERİSİ

HINGED DOOR HEAVY SERIE

Heavy serisi, eloksallı alüminyum kasa ile donatılmıştır. Heavy serisinin kapıları çoğunlukla gıda işleme tesisleri, catering, lojistik ve gıda depoları gibi endüstriyel uygulamalar için kullanılır.

Heavy series is equipped with anodized aluminum frame. The doors of the Heavy series are mostly used for industrial applications such as food processing plants, catering, logistics and food warehouses.



MODELLER

MODELS

CTN9 Kanat kalınlığı 90mm
Blade thickness 90mm

CBT12 Kanat kalınlığı 120mm / Isıtıcı
Blade thickness 120mm with heaters

CBT9 Kanat kalınlığı 90mm / Isıtıcı
Blade thickness 90mm with heaters

CBT15 Kanat kalınlığı 150mm / Isıtıcı
Blade thickness 150mm with heaters

MONORAYLI MENTEŞELİ KAPILAR

HINGED DOORS WITH MEAT RAIL PASSAGE

Monoraylı menteşeli kapılar, monoray hattının geçebileceği yerler için özel ebatlarda tasarlanırlar. Hava geçişini minimize etmek için kasa içerisine özel bir panel uygulaması yapılır ve monoray hattının geçtiği yerde özel tasarım fırça kullanılır.

Rail passage hinged doors are designed in special sizes for where the rail passage line will pass.

To minimize air passages, a special panel application is made in the frame and a special design brush is used where the rail passage line passes.



MODELLER

MODELS

CPG7 Kanat kalınlığı 70mm
Blade thickness 70mm

CPG9 Kanat kalınlığı 90mm
Blade thickness 90mm

YARI İZOLASYONLU KAPILAR

SEMI-INSULATING DOORS

SERVİS KAPILARI

SERVICE DOORS

PFI servis kapıları, sağlamlıkları ve kolayca yıkanabilir yüzeyleri sayesinde ilaç ve kimyevi gıda endüstrilerinin üretim ofislerinde, işleme ve soyunma odalarında kullanılmaktadırlar.

Tek veya çift kanatlı üretilir ve aynı zamanda istenildiği takdirde panik bar ile donatılabilirler.

Yüzey kaplamaları PVC kaplı veya boyalı galvaniz sac veya paslanmaz çelikten sac olarak yapılabilir.

Kapı kanat çerçevesi eloksallı alüminyumdan üretilir.

Kapı kanadı, yüksek yoğunluklu poliüretan ile yalıtılmış, 40 mm kalınlığında monoblok olarak üretilir.

Kompozit plastik menteşeler, Avrupa marka silindirik bir kilit ve ergonomik plastik tutamaklarla donatılmıştır.

PFI service doors, thanks to their robustness and easy washable surfaces, are used in the production offices, processing and changing rooms of the pharmaceutical and chemical food industries.

They are produced as single or double leaves and can also be equipped with a panic bar if desired.

Surface coatings are produced from PVC coated or painted galvanized steel sheet.

The door blade edge is made of anodized aluminum.

Door leaf is produced as 40mm thickness of monoblock insulated high density polyurethane.

Doors are equipped with composite plastic hinges, a European-brand cylinder lock and ergonomic plastic handles.



TAF/BAR KAPILARI

TO AND FRO DOORS

Yarı yalıtımlı bar kapıları tek veya çift kanatlı alternatiflerine sahiptir.

Kapı kasaları, eloksallı alüminyum modüler profillerden üretilir.

Yüzey kaplamaları PVC kaplı veya boyalı galvaniz sac veya paslanmaz çelikten sac olarak yapılabilir.

Kapı kanat çerçevesi eloksallı alüminyumdan üretilir.

Kapı kanadı, yüksek yoğunluklu poliüretan ile yalıtılmış, 40 mm kalınlığında monoblok olarak üretilir.

Menteşeler, her iki yönde açılan ve 90° sabitlenebilen kompozit plastik malzemeden yapılır.

Her kapı kanadında oval bir lexan pencere vardır.

Bar kapıları, mutfak ve gıda işleme odaları gibi insanların ve araçların yoğun geçişi olan ortamların bölünmesi için tasarlanmıştır.

Semi-insulated to and fro doors have one or two leaf alternatives.

Door frames are produced from anodized aluminum modular profiles.

Surface coatings are produced from PVC coated or painted galvanized steel sheet. The door leaf blade edge is made of anodized aluminum.

Door leaf is produced as 40mm thickness of monoblock insulated high density polyurethane.

Hinges are made of composite plastic material that allow the door to open in both directions and can be fixed with 90° blockage.

Each door leaf has an oval lexan window.

To and fro doors are designed for the division of environments with the intense passage of people and trolleys such as kitchens and food processing rooms.



HIZLI SARMAL BRANDA KAPILAR

HIGH SPEED DOORS

Hızlı sarmal kapılarımız, alüminyum yapısıyla her türlü endüstriyel kullanıma uygun tasarlanmıştır.

Hızlı sarmal kapılar, yapıların bir bölümünün diğer bölümlerden ayrılması gereken yerlerde kullanılır ve ısıcağa, toza, neme ve sıcaklığa karşı etkili koruma sağlar.

Hızlı sarmal kapılar, işletme hedeflerinize ulaşmanıza yardımcı olur; enerjiden tasarruf eder, toplam işletme maliyetlerini azaltır, trafik akışını düzenler ve lojistik açıdan gelişimi sağlar.

Modellerimiz, kurulum ve kullanım kolaylığı sağlayacak şekilde tasarlanmıştır ve her türlü ihtiyaca uygundur.

Our high speed roll-up doors - with aluminum structure - are designed for all types of industrial applications.

Rapid doors (internal) are used when one section of the structure must be isolated from another, guaranteeing effective protection against heat, dust and humidity.

Fast doors help you to achieve your operational goals; save energy, reduce total operating costs, regulate traffic flow and improve logistics.

Our models are compact, easy to install and use and suitable for all needs.



MODÜLER SOĞUK ODALAR

MODULAR COLD ROOMS

PFI modüler soğuk odaların, pozitif derecelerde kullanılmak üzere hazırlanmış 80mm kalınlığında ve negatif derecelerde kullanılmak üzere hazırlanmış 100mm kalınlığında alternatifleri mevcuttur.

PVC profillerimiz sayesinde, poliüretan, poliizosiyanürat veya polistiren panelleri ve ihtiyaç duyduğunuz her türlü renk ve kaplamayı kullanabilirsiniz.

PFI modular cold rooms, are available in 80mm thickness, for positive cold rooms and 100mm thickness for negative cold rooms.

Thanks to our PVC profiles, you can use PIR, PUR and polystyrene panels, and any kind of color and covering you need.



MODELLER

MODELS

PCR80 Duvar kalınlığı 80mm
Wall thickness 80mm

PCR100 Duvar kalınlığı 100mm
Wall thickness 100mm

YÜKLEME SİSTEMLERİ

LOADING BAYS

SEKSİYONEL KAPILAR

SECTIONAL DOORS

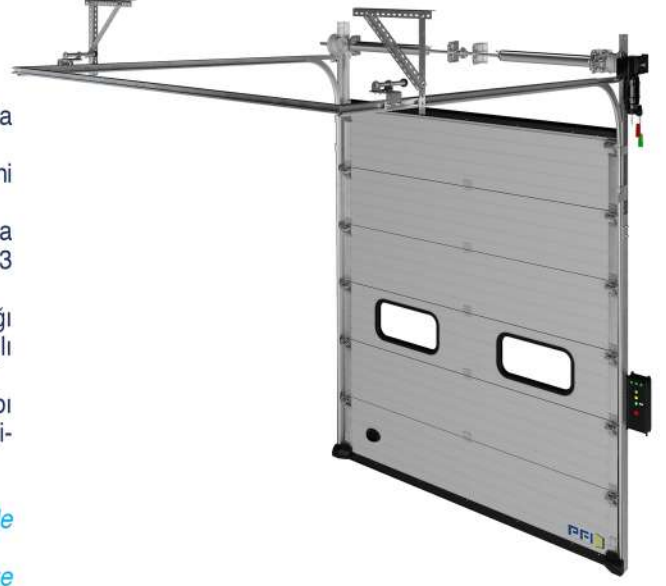
Seksiyonel kapılar dikey olarak açılır ve mümkün olan en küçük alanda çalışırlar.

Kapıda bulunan contalar, optimum ısı yalıtımı sağlar ve hava geçirgenliğini en aza indirir.

Seksiyonel kapılarda 40mm kalınlığında, RAL9002 veya istenen başka bir RAL rengine boyanmış (0.5 mm kalınlığında galvaniz sac), 40-43 kg/m³ poliüretan enjekte edilmiş (CFC içermeyen) paneller kullanılır.

Bunun dışında, panelleri birbirine bağlayan menteşeler, yukarı aşağı çalışmasını sağlayan galvanizli çelikten yapılmış ray seti, bunlara bağlı olan yay ve tambur sistemlerinin birleşiminden oluşur.

Uygulama türüne bağlı olarak, her yükseklik için farklı seksiyonel kapı modeli, manuel veya motorlu çalışan opsiyonlar ve çeşitli renk alternatifleri mevcuttur.



Sectional doors open vertically and operate in the smallest possible space.

Gaskets on the door provide optimum thermal insulation and minimize air permeability.

Sectional doors are made of 40mm thickness (outside 0.5mm thick galvanized sheet) painted in RAL9002 or any other desired RAL color (0.5mm thick galvanized steel sheet) and 40-43 kg / m³ polyurethane injected (CFC-free) panels.

Apart from this, the hinges that connect the panels together, the rail set made of galvanized steel that allows it to work up and down, consists of the combination of the spring and drum systems connected to them.

Depending on the type of application, different sectional door models, manual or automatic working options and various color alternatives are available for each height.

KÖRÜKLER

DOCK SHELTERS

Körük sistemleri, soğuk zincirin sürekliliğini garanti eder.

Yükleme boşlatma yapacak araç ile yükleme alanı arasındaki bağlantıyı hava geçirgenliğinden ve tozdan izole etmek için tasarlanmıştır.

İhtiyaca ve kullanım türüne bağlı üç tip olarak kullanılırlar: standart, şişme ve yastık körük.

Son ikisi özellikle ısı yalıtımının gerekli olduğu alanlar için uygundur.

The dock shelters guarantee continuity to the cold chain.

They are designed to isolate the vehicle and loading area from air permeability and dust.

Depending on the needs and the type of use, three types of portal are used: standard, cushions and inflatable.

The last two are particularly suitable for areas where thermal insulation is required.



MODELLER

MODELS

PDS-S Standart körük
Standard dock shelter

PDS-Y Yastık körük
Dock shelter with cushions

PDS-I Şişme körük
Inflatable dock shelter



MENTEŞE LIPLİ HİDROLİK RAMPALARI DOCK LEVELERS WITH SWINGING LIP

Menteşe lipli hidrolik yükleme rampalar, yükleme ve boşaltma işlemlerinde en çok kullanılan rampa tipidir. Platform, lip ve kasadan oluşan yapı, RAL7016 renginde boyalı galvaniz çelik sacdan imal edilmiştir. 400mm lip uzunluğuna sahiptir.

*Swinging lip hydraulic dock levelers are the most used type in loading and unloading operations.
The structure consists of lip, platform and frame which is made of RAL7016 painted galvanized steel sheet.
The length of the lip is 400mm.*



MODELLER MODELS

PDLW Elektrostatik boyalı rampa
Painted steel sheet

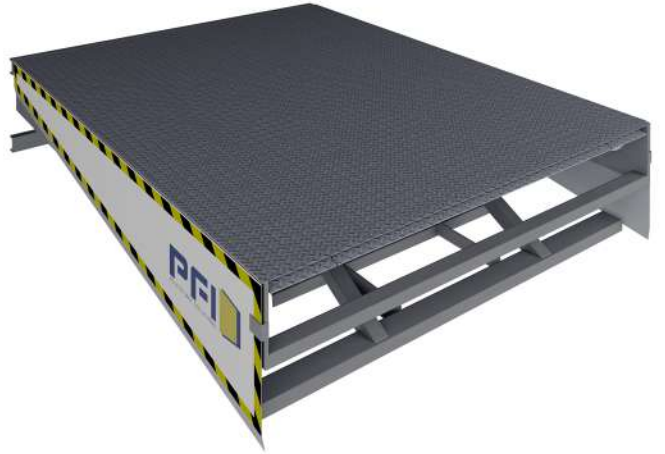
PDLWA Alüminyum yükleme rampa
Aluminum dock leveler

PDLWG Sıcak daldırma galvanizli rampa
Hot dip galvanized sheet

TELESKOPIK LIPLİ HİDROLİK RAMPALARI DOCK LEVELERS WITH TELESCOPIC LIP

Teleskopik lipli hidrolik rampalar, yüksek ısı yalıtımı gereken yerler için en uygun çözümlerdir. Platform, lip ve kasadan oluşan yapı, RAL7016 rengine boyalı galvaniz çelik sacdan imal edilmiştir. 1000mm lip uzunluğuna sahiptir.

*Telescopic lip hydraulic dock levelers are the most suitable solution for places where high thermal insulation is required.
The structure consists of lip, platform and frame which is made of RAL7016 painted galvanized steel sheet.
The length of the lip is 1000mm.*



MODELLER MODELS

PDLT Elektrostatik boyalı rampa
Painted steel sheet

PDLTG Sıcak daldırma galvanizli rampa
Hot dip galvanized sheet